

DO NOT OPEN THE SEAL UNTIL INSTRUCTED TO DO SO.

NT (T)

NT – NOV, 2019

Marked copy
Q. Booklet No. XXXXXX

Medium : Telugu

SCHOLASTIC APTITUDE TEST

Candidate's Roll Number

Paper – II

--	--	--	--	--	--	--	--	--	--

Time allowed : 120 Minutes

Total Questions : 100

Maximum Marks : 100

INSTRUCTION : Please check that OMR Answer Sheet No. and Question Booklet No. match with each other. If they do not match immediately replace the Question Booklet and OMR Answer Sheet. Candidate should fill the correct Question Booklet No. in OMR Answer Sheet.

Instructions to Candidates

Read the following instructions carefully before you answer the questions. Answers are to be SHADED on a SEPARATE OMR Answer sheet given, with a **HB pencil**. Read the **Instructions printed on the OMR sheet carefully before answering the questions.**

1. Please write your Roll No. very clearly (only one digit in one block) on the OMR Answer sheet as given in your admission card. Please see that no block is left unfilled and even Zeros are correctly transferred to the appropriate blocks on the OMR Answer sheet. For all the subsequent purposes, your Centre Code No. and other details shall remain the same as given on the Admission Card.
2. **Paper-II (Scholastic Aptitude Test)** consists of 100 questions (Q. Nos. 1 to 100).
3. All questions carry **one** mark each.
4. Since **all** questions are **compulsory**, do not try to read through the whole question paper before beginning to answer it.
5. Begin with the first question and keep trying one question after another till you finish all the questions.
6. If you do not know the answer to any question, do not spend much time on it and pass on to the next one. If time permits, you can come back to the questions which you have left in the first instance and try them again.
7. Since the time allotted to the question paper is very limited, you should make the best use of it by not spending too much time on any question.
8. A blank page is provided for rough work at the end of question paper.
9. **REMEMBER YOU HAVE TO SHADE ANSWERS ON A SEPARATE OMR ANSWER SHEET PROVIDED.**
10. Answer to each question is to be indicated by SHADING the circle having the number of the correct alternative in the OMR Answer sheet from among the ones given for the corresponding question in the booklet.
11. Now turn to the next page and start answering the questions.
12. The OMR Answer sheet consists of two copies, the ORIGINAL COPY and the CANDIDATE'S COPY. Do not separate or displace them. Do not darken the bubbles in two copies of OMR Answer sheets separately. After the examination, you should hand over the original copy of OMR Answer sheet to the invigilator of the room and can take away the Candidate's copy of OMR Answer Sheet with them.
13. The candidate **need not return** this Question Paper booklet and can take it after completion of the examination. No candidate should leave the examination hall before the end of the examination.

PAPER – II
SCHOLASTIC APTITUDE TEST
(Q. Nos. 1 to 100)
Max. Marks : 100

Note :

(i) Subjects, Total Questions of each subject and Marks allotted :-

● Physics	13 Questions	13 Marks
● Chemistry	13 Questions	13 Marks
● Biology	14 Questions	14 Marks
● Mathematics	20 Questions	20 Marks
● History	12 Questions	12 Marks
● Geography	12 Questions	12 Marks
● Political Science	08 Questions	08 Marks
● Economics	08 Questions	08 Marks

(ii) **SHADE** the correct alternatives in the OMR Answer Sheet provided, from amongst the ones given against the corresponding questions in the Question Booklet. For shading the circles, use a **HB pencil**.

PHYSICS

1. జతపరుచుము.

లిస్టు - P	లిస్టు - Q
A. 1 జోల్	1. 4.186 జోల్స్
B. 1 వాట్ అవర్	2. 3.6×10^6 జోల్స్
C. 1 కిలో వాట్ అవర్	3. 10^7 ఎర్స్
D. 1 కెలోరి	4. 3.6 కి.జోల్స్

ఈ క్రింది వానితో సరిగా జతపరచబడినది.

- (1) A-4, B-3, C-1, D-2 (2) A-3, B-4, C-2, D-1
 (3) A-1, B-3, C-4, D-2 (4) A-2, B-1, C-4, D-3

Question Id : 1

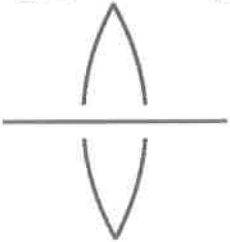
2. భావన (A) : స్థిరపడి కలిగినప్పటికీ కణము యొక్క పేగము మారవచ్చు.

కారణము (R) : కణము వృత్తాకార మార్గములో చలిస్తుంది.

- (1) భావన (A) మరియు కారణము (R) లు సత్యము, కారణము (R), భావన (A) కు సరియైన వివరణ.
 (2) భావన (A) మరియు కారణము (R) లు సత్యము, కాని కారణము (R), భావన (A) కు సరియైన వివరణ కాదు.
 (3) భావన (A) సత్యము కాని, కారణము (R) అసత్యము.
 (4) భావన (A) అసత్యము కాని, కారణము (R) సత్యము.

Question Id : 2

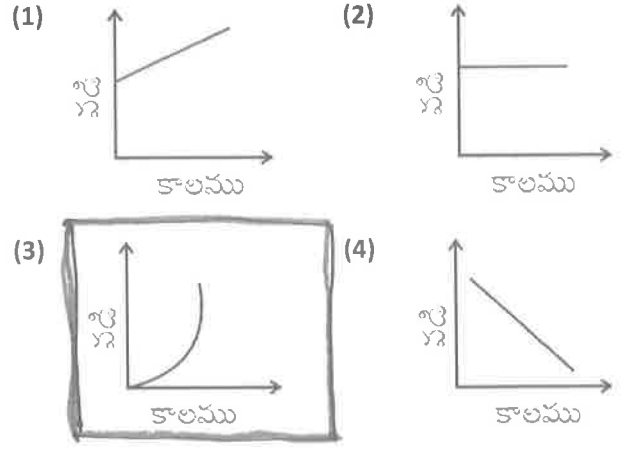
3. 20 సెం.మీ. నాభ్యంతరము కలిగిన కుంభాకార కటకమును రెండు సమాన భాగములుగా చేసి 0.5 మీ.మీ. దూరములో ఉంచినారు. పటములో చూపిన విధముగా 30 సెం.మీ. దూరములో ఒక బిందు రూప వస్తువును ఉంచిన ప్రతిబింబము _____ వద్ద ఏర్పడును.



- (1) 50 సెం.మీ. (2) 30 సెం.మీ.
 (3) 60 సెం.మీ. (4) 70 సెం.మీ.

Question Id : 3

4. ఈ క్రింది వానిలో "అసమ చలనము" సూచించు గ్రాఫ్



Question Id : 4

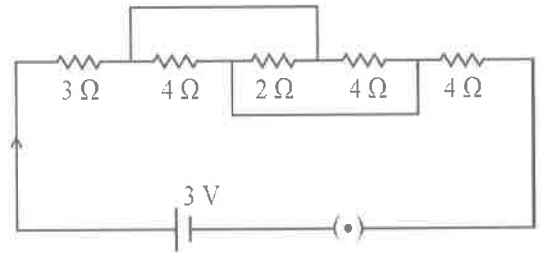
5. భావన (A) : చలనములో ఉన్న వస్తువుపై పనిచేసే గురుత్వ బలము స్వతంత్రమైనది.

కారణము (R) : గురుత్వ బలము నిశ్చలము కాదు.

- (1) భావన (A) మరియు కారణము (R) లు సత్యము. కారణము (R) భావన (A) కు సరియైన వివరణ.
 (2) భావన (A) మరియు కారణము (R) లు సత్యము, కాని కారణము (R), భావన (A) కు సరియైన వివరణ కాదు.
 (3) భావన (A) సత్యము కాని, కారణము (R) అసత్యము.
 (4) భావన (A) అసత్యము కాని, కారణము (R) సత్యము.

Question Id : 5

6.



పై వలయముతో ప్రవహించు విద్యుత్తు

- (1) 0.374 A (2) 0.375 A
 (3) 3.74 A (4) 3.75 A

Question Id : 6

7. జతపరచుము:

క్రమము	గురుత్వత్వరణము (మీ/సె ²)
A. భూమి	1. 25.95
B. గురుడు	2. 3.7
C. శని	3. 9.8
D. అంగారకుడు	4. 11.8

క్రింది వానిలో సరియైనది.

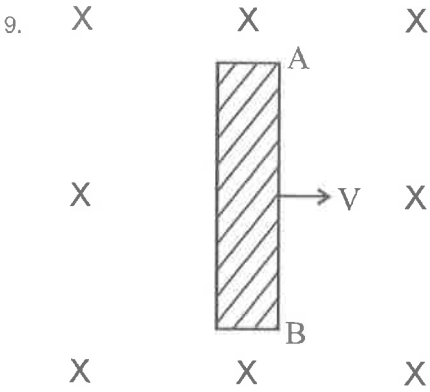
- (1) A-4, B-2, C-3, D-1 (2) A-3, B-2, C-1, D-4
 (3) A-2, B-1, C-3, D-4 (4) **A-3, B-1, C-4, D-2**

Question Id : 7

8. బల్బు 'P' పై 100 W, 220 V గా ముద్రించబడినది. బల్బు 'Q' పై 60 W, 110 V గా ముద్రించబడినది. అయిన P, Q నిరోధముల నిష్పత్తి

- (1) **12 : 5** (2) 5 : 12
 (3) 12 : 7 (4) 5 : 7

Question Id : 8



పై పటమును అనుసరించి

- (1) కడ్డీ గుండా విద్యుత్తు A నుండి B వైపు ప్రవహిస్తుంది.
 (2) కడ్డీ AB సమ రీతిలో ఆవేశం పొందినది.
 (3) **కడ్డీ యొక్క A కొన ధనావేశము పొందినది.**
 (4) కడ్డీ యొక్క B కొన ఆవేశాన్ని పొందినది.

Question Id : 9

10. ఒక వ్యక్తి ఒక గోడకు 55 మీ. దూరములో నిలబడి తుపాకీ కాల్చగా, ప్రతిధ్వని కాలము ___ (గాలిలో ధ్వని వేగము 330 మీ/సె.)

- (1) **0.3 సెకనులు** (2) 0.4 సెకనులు
 (3) 0.5 సెకనులు (4) 0.6 సెకనులు

Question Id : 10

11. వక్రీభవన గుణకంగా 2 గలిగిన ఒక సముతల కుంభాకార కటకము యొక్క వక్రత వ్యాసార్థము 20 సెం.మీ. దాని ఉపరితలానికి సిల్వర్ బ్లీమ్డ్స్ పూతపూసి పుటాకార దర్పణముగా మార్చిన దాని నాభ్యాంతరము
 (1) **5 సెం.మీ.** (2) 20 సెం.మీ.
 (3) 10 సెం.మీ. (4) 40 సెం.మీ.

Question Id : 11

12. పౌనఃపున్యాల పరమంగా ఆరోహణ క్రమములో అమర్చిన రంగుల క్రమము.

- (1) ఎరుపు, నీలం, పసుపు, ఆకుపచ్చ
 (2) నీలం, ఆకుపచ్చ, పసుపు, ఎరుపు
 (3) ఎరుపు, ఆకుపచ్చ, పసుపు, నీలం
 (4) **ఎరుపు, పసుపు, ఆకుపచ్చ, నీలం**

Question Id : 12

13. పుటాకార దర్పణమునకు 10 సెం.మీ. ముందు ఉంచిన బిందు పరిమాణ వస్తువు యొక్క నిజ ప్రతిబింబము 20 సెం.మీ. దూరములో ఏర్పడినది. వస్తువును దర్పణమువైపు 0.1 సెం.మీ. కదిల్చిన ప్రతిబింబము ___ గా కదులును.

- (1) **దర్పణంకు 0.4 సెం.మీ. దూరంగా కదులును.**
 (2) దర్పణంవైపు 0.4 సెం.మీ. దూరం కదులును.
 (3) దర్పణంకు దూరంగా 0.8 సెం.మీ. కదులును.
 (4) దర్పణంవైపు 0.8 సెం.మీ. దూరం కదులును.

Question Id : 13

CHEMISTRY

14. 4s, 3p, 5d ఆర్బిటాళ్ళలోని ఎలక్ట్రాన్ల యొక్క క్వాంటమ్ సంఖ్యల విలువ సరియైన సమూహము

(1) $n=4, l=0, m_l = +1; n=3, l=2, m_l = 1$
; $n=5, l=3, m_l = 0$

(2) $n=4, l=0, m_l = 0; n=3, l=2, m_l = -1;$
 $n=5, l=3, m_l = -2$

(3) $n=4, l=0, m_l = 0; n=3, l=1, m_l = 0;$
 $n=5, l=2, m_l = -1$

(4) $n=4, l=0, m_l = 0; n=3, l=0, m_l = 0;$
 $n=5, l=1, m_l = 0$

Question Id : 14

15. $Al^{3+}, Mg^{2+}, O^{2-}, F^-$ ల అయానిక వ్యాసార్థముల ఆరోహణ క్రమము సరిఅయినది.

(1) $F^- < Mg^{2+} < Al^{3+} < O^{2-}$

(2) $Mg^{2+} < F^- < O^{2-} < Al^{3+}$

(3) $Al^{3+} < Mg^{2+} < F^- < O^{2-}$

(4) $Al^{3+} < Mg^{2+} < O^{2-} < F^-$

Question Id : 15

16. ఈ క్రింది వానిలో ఒకే గ్రూపుకు చెందిన మూలకాల పరమాణు సంఖ్యల సమూహము

(1) 9, 16, 35, 3 (2) 12, 20, 4, 38

(3) 11, 19, 27, 5 (4) 24, 47, 42, 55

Question Id : 16

17. A, B, C మరియు D మూలకాల పరమాణు సంఖ్యలు వరుసగా 9, 10, 11 మరియు 12 అయిన వాటి అయనీకరణ శక్తుల క్రమములో సరియైనది.

(1) $A > B > C > D$ (2) $B > A > D > C$

(3) $B > A > C > D$ (4) $D > C > B > A$

Question Id : 17

18. 'A' అను మూలకము III A గ్రూపుకు చెందినది. "B" అను మూలకము VI A గ్రూపుకు చెందినది. పై మూలకాల సంయోగ పదార్థ ఫార్ములా

(1) A_3B_6 (2) A_2B

(3) A_2B_3 (4) A_3B_2

Question Id : 18

19. ఈ క్రింది వానిలో సరిగా జతపరచండి.

బంధము బంధశక్తి కి.కా/మోల్

A. H-H 1. 193

B. Br-Br 2. 366

C. H-C/ 3. 432

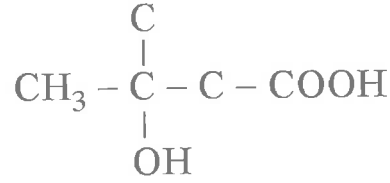
D. H-Br 4. 436

(1) A-4, B-1, C-3, D-2 (2) A-2, B-3, C-4, D-1

(3) A-4, B-3, C-1, D-2 (4) A-3, B-4, C-2, D-1

Question Id : 19

20.



యొక్క IUPAC నామము

(1) 3-3 డై క్లొరైల్ బ్యూటేన్

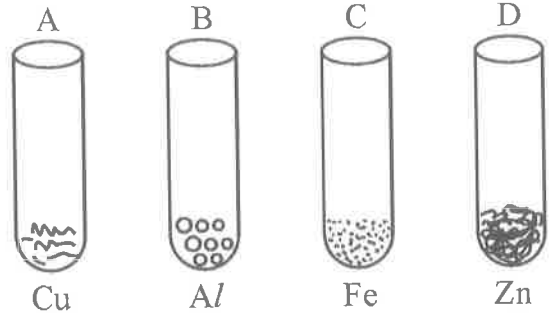
(2) 2-హైడ్రాక్సి-2 మీథైల్-బ్యూటేన్

(3) 3-హైడ్రాక్సి-3 మీథైల్-బ్యూటానిక్ ఆమ్లము

(4) 3-క్లొరైల్-2 మీథైల్-ప్రోపేన్

Question Id : 20

21.



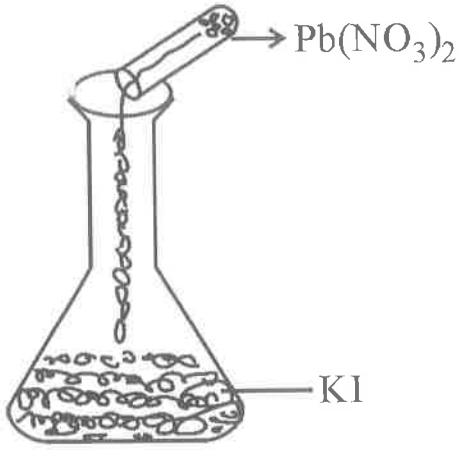
పై నాలుగు పరీక్షనాళికలకు $FeSO_4$ కలిపిన ఏ పరీక్షనాళిక నందు నల్లని అవశేషము ఏర్పడుతుంది ?

(1) "A" మరియు "B" (2) "A" మరియు "C"

(3) "B" మరియు "C" (4) "B" మరియు "D"

Question Id : 21

22.



పై ప్రియోగ అమరిక నుండి ఏర్పడు అవక్షేపము రంగు

- (1) లెడ్ అయోడైడ్ - పసుపు
- (2) పొటాషియం నైట్రేట్ - పసుపు
- (3) లెడ్ అయోడైడ్ - ఎరుపు
- (4) పొటాషియం నైట్రేట్ - ఎరుపు

Question Id : 22

23. స్టెయిన్లెస్ స్టీల్ ఈ క్రింది వానితో సరియైన కూర్పు.

- (1) Fe, Cr, Ni
- (2) Fe, Ni, Cu
- (3) Fe, Cr, Cu
- (4) Fe, C, Ni

Question Id : 23

24. ఋణ విద్యుదాత్మకతల ఆరోహణ క్రమములో అమర్చిన మూలకాల సరియైన క్రమము

- (1) C, N, Si, P
- (2) N, Si, C, P
- (3) Si, P, C, N
- (4) P, Si, N, C

Question Id : 24

25. జతపరచుము:

లిస్ట్ - P	లిస్ట్ - Q
A. ఈథేన్	1. 2 sp కార్బన్స్
B. ఇథిలీన్	2. 6 sp ² కార్బన్స్
C. ఎసిటిలీన్	3. 2 sp ³ కార్బన్స్
D. బెంజీన్	4. 2 sp ² కార్బన్స్

సరిగా జతపరిచినది.

- (1) A-3, B-4, C-1, D-2
- (2) A-4, B-3, C-1, D-2
- (3) A-2, B-3, C-1, D-4
- (4) A-3, B-2, C-4, D-1

Question Id : 25

26. భావన (A) : షోట్ పులు విద్యుత్తుపరంగా తటస్థం.

కారణము (R) : ఒకే ద్రవ్యరాశి సంఖ్య కలిగి, వేర్వేరు పరమాణు సంఖ్యలు కలిగిన వానిని షోట్ పులు అంటారు.

- (1) భావన (A) మరియు కారణము (R) లు సత్యము. మరియు భావన (A) కు కారణము (R) సరియైనది.
- (2) భావన (A) మరియు కారణము (R) లు సత్యము. కాని భావన (A) కు కారణము (R) సరియైనది కాదు.
- (3) భావన (A) సత్యము కాని, కారణము (R) అసత్యము.
- (4) భావన (A) అసత్యము కాని, కారణము (R) సత్యము.

Question Id : 26

BIOLOGY

27. జీవ కణంలోని కేంద్రకంలో గల ద్రవ పదార్థాన్ని _____ అంటారు.

- (1) కణ ద్రవ్యము (2) జీవ పదార్థము
(3) ఎండోప్లాస్మ్ (4) **కేంద్రక ద్రవ్యం**

Question Id : 27

28. మానవుని శాస్త్రీయ నామము "హోమో సేపియన్స్." ఈ పేరులోని "సేపియన్స్" అనునది _____ నకు సంబంధించినది.

- (1) **జాతి** (2) ప్రజాతి
(3) తరగతి (4) కుటుంబం

Question Id : 28

29. జంతు రాజ్యంలోని వెన్నెముక కలిగిన మొట్టమొదటి జీవులు

- (1) ఉభయ జీవులు (2) **చేపలు**
(3) పక్షులు (4) సరికృపాలు

Question Id : 29

30. మానవుని కంటిలోని శుక్లపటలాన్ని ఏర్పరచునది.

- (1) **ధృఢ స్తరం** (2) రక్త పటలం
(3) నేత్ర పటలం (4) కంటిపాప

Question Id : 30

31. ఈ క్రింది వానిలో ఎంజైముల లేని జీర్ణరసము

- (1) అమైలేజ్ (2) ల్ఫేజ్
(3) **పైత్యరసము** (4) ట్రిప్సిన్

Question Id : 31

32. ఉర్రకుపారాన్ని ఒక గదిగా ఉపహించుకుంటే

ఉదరవీతానం ఆ గది యొక్క _____ భాగం అవుతుంది.

- (1) పైకప్పు (2) **క్రింది భాగం**
(3) గోడలు (4) కిటికీలు

Question Id : 32

33. థ్రాంబోక్సేన్ అను ఎంజైమును విడుదల చేయునది

- (1) ఎర్ర రక్త కణాలు (2) తెల్ల రక్త కణాలు
(3) ప్లాస్మా (4) **రక్త ఫలకీకలు**

Question Id : 33

34. ఈ క్రింద ఇవ్వబడిన కాలమ్ - I ను కాలమ్ - II తో జతపరచండి.

కాలమ్ - I

కాలమ్ - II

- | | |
|-----------------------|----------------|
| A. మొక్కల విసర్జకాలు | 1. కన్నీరు |
| B. జంతువుల విసర్జకాలు | 2. లాలాజలం |
| C. మొక్కల స్రావాలు | 3. ఆకులు రాలడం |
| D. జంతువుల స్రావాలు | 4. జిగురులు |

- (1) **A-3, B-1, C-4, D-2** (2) A-1, B-3, C-2, D-4
(3) A-2, B-1, C-3, D-4 (4) A-4, B-2, C-1, D-3

Question Id : 34

35. రాన్ వీర్ కణుపులు లేని నాడీ కణాలు

- (1) మైలీన్ ఆచ్ఛాదన కల నాడీకణాలు
(2) జ్ఞాన నాడీ కణాలు
(3) చాలక నాడీ కణాలు
(4) **మైలీన్ ఆచ్ఛాదన లేని నాడీకణాలు**

Question Id : 35

36. పార్సినోజెనెసిస్ అనునది

- (1) **అలైంగిక ప్రత్యుత్పత్తి** (2) లైంగిక ప్రత్యుత్పత్తి
(3) కృత్రిమమైన శాఖీయ వ్యాప్తి
(4) సహజమైన శాఖీయ వ్యాప్తి

Question Id : 36

37. ఈ క్రింది వానిలో "గ్రీలిన్" అను హార్మోను ను స్రవించునది.

- (1) **జీరాశయపు గోడలు** (2) ప్రేగు గోడలు
(3) ఆహార వాహక గోడలు (4) లాలాజల గ్రంథులు

Question Id : 37

38. ఈ క్రింది వానిలో బాని మొక్కకు సంబంధం లేనిది.

- (1) ద్వీలింగక పుష్పాలు కలిగి వుండటం
(2) **ద్వివార్షిక మొక్క**
(3) ఆత్మ ఫలదీకరణ జరుపడం
(4) స్వప్లమైన లక్షణాలు కలిగి వుండటం

Question Id : 38

39. "జీవావరణ పీఠమిడ్" రేఖా చిత్రాలను

మొట్టమొదటిసారిగా ప్రవేశపెట్టినది

(1) డార్విన్ (2) విలియమ్ ఎల్టన్

(3) ఛార్లెస్ ఎల్టన్ (4) మెండల్

Question Id : 39

40. పునరుద్ధరింప బడే వనరును గుర్తించండి.

(1) బొగ్గు (2) పెట్రోలు

(3) నీరు (4) సహజ వాయువు

Question Id : 40

MATHEMATICS

41. 5, 12, 19, ___ 173 అంక శ్రేణిలో చివరి నుండి 10 వ పదము

- (1) 96 (2) 103
(3) 110 (4) 117

Question Id : 41

42. $AD \perp BC$ అగునట్లు ΔABC ఒక సమబాహు త్రిభుజం అయిన $AD^2 =$

A. $\frac{3a^2}{4}$ B. $\frac{3a^2}{2}$ C. $\frac{3}{4} BC^2$ D. $\frac{\sqrt{3}}{2} a$

- (1) A (2) B మరియు C
(3) D (4) A మరియు C

Question Id : 42

43. $x^2 - px + 6 = 0$ మరియు $x^2 + px - k = 0$ వర్గ సమీకరణములు సమాన మూలములు కలిగి యున్నవి. వాటిలో ఒక మూలము -2 అయిన k విలువ

- (1) 6 (2) 10
(3) 14 (4) 18

Question Id : 43

44. 15 సెం.మీ, 20 సెం.మీ, 25 సెం.మీ. వ్యాసార్థములుగా గల లోహపు గోళములను కరిగించి ఒక పెద్ద గోళముగా మల్చిస్తే, ఆ పెద్ద గోళము యొక్క వ్యాసార్థము

- (1) 20 సెం.మీ. (2) 25 సెం.మీ.
(3) 30 సెం.మీ. (4) 35 సెం.మీ.

Question Id : 44

45. $P(x) = x^2 + qx - p$ వర్గ బహుపది యొక్క

శూన్యాలు α, β అయిన $\frac{1}{\alpha} + \frac{1}{\beta}$ విలువ

- (1) $\frac{p}{q}$ (2) $\frac{q}{p}$
(3) $-\frac{p}{q}$ (4) $-\frac{q}{p}$

Question Id : 45

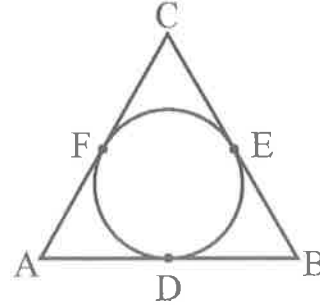
46. $\cos \theta = \frac{a}{b}$ అయిన $\operatorname{cosec} \theta + \cot \theta$ విలువ a

మరియు b పదాలలో

- (1) $\sqrt{\frac{b+a}{b-a}}$ (2) $\sqrt{\frac{a+b}{a-b}}$
(3) $\sqrt{\frac{b-a}{b+a}}$ (4) $\sqrt{\frac{a-b}{b+b}}$

Question Id : 46

47. క్రింది పటములో $AB = 10$ సెం.మీ., $BC = 12$ సెం.మీ. మరియు $AC = 14$ సెం.మీ. అయిన $AD =$



- (1) 5 సెం.మీ. (2) 6 సెం.మీ.
(3) 7 సెం.మీ. (4) 8 సెం.మీ.

Question Id : 47

48. $P(x) = x^2 + 3x + k$ బహుపది యొక్క శూన్యాలు α, β మరియు $\alpha - \beta = 5$ అయిన k విలువ

- (1) 2 (2) -3
(3) -4 (4) 5

Question Id : 48

49. ఒక సంఖ్య మరియు దాని యొక్క వ్యుత్తరముల మొత్తం $2\frac{1}{6}$ అయిన ఆ సంఖ్య

- (1) $\frac{5}{6}$ లేదా $\frac{6}{5}$ (2) $\frac{4}{5}$ లేదా $\frac{5}{4}$
 (3) $\frac{3}{4}$ లేదా $\frac{4}{3}$ (4) $\frac{2}{3}$ లేదా $\frac{3}{2}$

Question Id : 49

50. కాలమ్ - I నిలువ వరుసలోని అంశమును కాలమ్ - II నిలువ వరుసతో జతపరచుము.

- | కాలమ్ - I | కాలమ్ - II |
|---|-------------------|
| A. x-అక్షము యొక్క వాలు | 1. $\sec 0^\circ$ |
| B. y- అక్షము యొక్క వాలు | 2. $\sin 0^\circ$ |
| C. $(\sin 55^\circ, 0)$ మరియు $(0, \sin 35^\circ)$ బిందువుల మధ్య దూరం | 3. $\cot 0^\circ$ |

- (1) A-1, B-2, C-3 (2) A-2, B-3, C-1
 (3) A-3, B-1, C-2 (4) A-2, B-1, C-3

Question Id : 50

51. $\frac{x-y}{xy} = 5$ మరియు $\frac{x+y}{xy} = 7$ అయిన 'x' విలువ

- (1) 1 (2) $\frac{1}{2}$
 (3) $\frac{1}{3}$ (4) $\frac{1}{6}$

Question Id : 51

52. (a, 2a) (3a, 3a) మరియు (3, 1) బిందువులు సరేఖియాలు అయిన 'a' విలువ

- (1) $-\frac{1}{3}$ (2) $-\frac{2}{3}$
 (3) $-\frac{1}{2}$ (4) $\frac{2}{3}$

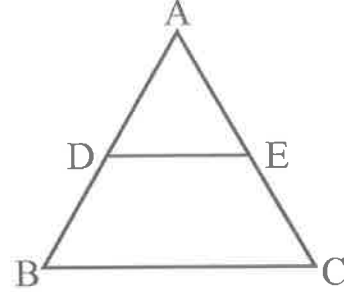
Question Id : 52

53. 3 సెం.మీ. వ్యాసార్థముగా గల ఒక రాగి గోళమును కరిగించి 3 సెం.మీ. ఎత్తు కలిగిన ఒక క్రమ వృత్తాకార శంఖువుగా మలిస్తే, శంఖువు యొక్క భూ వ్యాసార్థం

- (1) 3 సెం.మీ. (2) 4 సెం.మీ.
 (3) 5 సెం.మీ. (4) 6 సెం.మీ.

Question Id : 53

54. క్రింది పటము ΔABC లో $DE \parallel BC$ మరియు $AD = \frac{1}{2} BD$, $BC = 6$ సెం.మీ. అయిన $DE =$



- (1) 1.5 సెం.మీ. (2) 2 సెం.మీ.
 (3) 3 సెం.మీ. (4) 4 సెం.మీ.

Question Id : 54

55. క్రింది వాటిలో అసత్య వాక్యము

- (1) $x^2 - 2x + 1$ వర్గ ఒకరూపది యొక్క శూన్యాలు α, β అయిన $\alpha^3 + \beta^3 = 2$
 (2) $4x + 5y = 9$ మరియు $8x + ky = 18$ రేఖీయ సమీకరణాలు అనంత సాధనలు కలిగి ఉంటే $k = 10$
 (3) $\tan \theta + \cot \theta = 5$ అయిన $\tan^2 \theta + \cot^2 \theta = 23$

- (4) $\operatorname{cosec} 60^\circ x + \cos 45^\circ y = 4$ సరళరేఖ $(\tan 60^\circ, \sec 45^\circ)$ బిందువుగుండా పోవును.

Question Id : 55

56. $\cos 30^\circ x + \sin 30^\circ y = 3$ రేఖీయ సమీకరణం

యొక్క సాధన

A. (2,3) B. (0, 6) C. $(2\sqrt{3}, 0)$ D. $(0, 2\sqrt{3})$

(1) A

(2) B మరియు C

(3) C మరియు D

(4) A మరియు D

Question Id : 56

57. $a = p^3q^2, b = p^2q^4$ రూపంలో రాయగల రెండు

ధనపూర్ణ సంఖ్యలు a మరియు b; p మరియు q లు ప్రధాన సంఖ్యలు అయిన a, b ల క.సా.గు

(1) p^2q^3

(2) p^3q^3

(3) p^2q^4

(4) p^3q^4

Question Id : 57

58. OP = 4 సెం.మీ. మరియు $\angle OPA = 60^\circ$ అయ్యే విధముగా 'O' కేంద్రముగా గల వృత్తానికి AP స్పర్శరేఖ అయిన వృత్త వ్యాసార్థము

(1) 2 సెం.మీ.

(2) $2\sqrt{2}$ సెం.మీ.

(3) 3 సెం.మీ.

(4) $2\sqrt{3}$ సెం.మీ.

Question Id : 58

59. ఒక పెట్టెలో బాగుగా కలుపబడిన 20 కార్డులు 1, 2, 3 _____ 20 సంఖ్యలను కలిగియున్నవి. ఒక వ్యక్తి ఆ పెట్టె నుండి ఒక కార్డును తీసి అది 2 మరియు 3 లచే భాగింపబడు సంఖ్య అగు సంభావ్యత

(1) $\frac{1}{10}$

(2) $\frac{3}{20}$

(3) $\frac{1}{5}$

(4) $\frac{3}{10}$

Question Id : 59

60. మొదటి 'n' సహజ సంఖ్యల సగటు $\frac{6n}{11}$ అయిన n =

(1) 9

(2) 10

(3) 11

(4) 12

Question Id : 60

HISTORY

61. చరిత్రకారుడైన ఎరిక్ హాబ్స్ బామ్ 20 వ శతాబ్దాన్ని "తీవ్ర సంచలనాల యుగం" గా పేర్కొన్నాడు. ఇతను ఇలా అనటానికి కారణం కానిది.

- (1) తీవ్ర ఆర్థిక మాంద్యం
- (2) రెండు ప్రపంచ యుద్ధాలు సంభవించటం.
- (3) మహిళలకు ఓటు హక్కు కల్పించడం.
- (4) వలసలను ఏర్పాటు చేయటం.

Question Id : 61

62. కాలమ్ - I తో కాలమ్ - II ను సరిగా జతపరచి క్రింద ఇవ్వబడిన సమాధానాలలో సరియైన దానిని ఎంచుకొండి.

కాలమ్ - I

కాలమ్ - II

- | | |
|---------------|----------------|
| A. బోల్షివిక్ | 1. ముస్సోలినీ |
| B. మెన్షవిక్ | 2. హిట్లర్ |
| C. నాజీఇజం | 3. లెనిన్ |
| D. ఫాసీఇజం | 4. కెరెన్ స్కీ |

- (1) A-1, B-2, C-3, D-4 (2) A-4, B-3, C-2, D-1
- (3) A-3, B-4, C-2, D-1 (4) A-2, B-4, C-3, D-1

Question Id : 62

63. జర్మనీకి సంబంధించిన వివిధ ఘటనలను సరియైన కాలక్రమంలో అమర్చండి

- i. వైమర్ గణతంత్ర రాజ్యంగ ప్రకటన
- ii. హిట్లర్ జర్మనీకి ఛాన్సలర్ కావడం.
- iii. పోలెండ్పై జర్మనీ దండెత్తడం.
- iv. USSR పై జర్మనీ దండెత్తడం.

- (1) i, ii, iii, iv (2) iv, iii, ii, i
- (3) i, iii, ii, iv (4) ii, i, iii, iv

Question Id : 63

64. వికారాజ్య సమితి యొక్క ప్రధాన సిద్ధాంతం కానిది ఏది ?

- (1) శాంతిని నెలకొల్పడం
- (2) మానవ హక్కులను కాపాడటం
- (3) సామాజిక ప్రగతిని ప్రోత్సహించటం
- (4) వివిధ దేశాల మధ్య సమానత్వం సాధించటం.

Question Id : 64

65. వియత్నాం ను 'వరి' ని ఎగుమతి చేసే దేశంగా అభివృద్ధి చెయ్యాలని ఫ్రెంచ్ చాలా ఆసక్తికనబరిచింది. దానికి గాను ఫ్రెంచ్ తోనుకున్న వ్యూహం కానిది.

- (1) సాగునీటి సదుపాయాన్ని మెరుగు పరచడం.
- (2) భూస్వాములను ప్రోత్సహించటం.
- (3) భూ సంస్కరణలు చేపట్టడం.
- (4) వరి, రబ్బరు వంటి వ్యవసాయ ఉత్పత్తుల మార్కెటింగ్ కి సహకరించటం.

Question Id : 65

66. క్రింద ఇవ్వబడిన వ్యాఖ్యలను పరిశీలించండి..

- A. 1937 ఎన్నికలలో మొత్తం ఓట్లలో 4.4 శాతం మాత్రమే ముస్లిం లీగుకి వచ్చాయి
- B. 1946 లో తిరిగి రాష్ట్ర కేంద్ర సభల ఎన్నికల్లో ముస్లిం నియోజక వర్గాల్లో ముస్లిం లీగు విజయభేరి మోగించింది.
- C. ముస్లిం ముల పట్ల కాంగ్రెస్ సున్నితత్వంతో స్పందించటంతో ఇలా జరిగింది.

పైన ఇచ్చిన వ్యాఖ్యలలో సరియైన వ్యాఖ్యలు ఏవి ?

- (1) A, B & C (2) A & B మాత్రమే
- (3) B & C మాత్రమే (4) A & C మాత్రమే

Question Id : 66

67. కాలమ్ - I తో కాలమ్ - II ను సరిగా జతపరచి క్రింద ఇవ్వబడిన సమాధానాలలో సరియైన దానిని ఎంచుకోండి.

కాలమ్ - I

కాలమ్ - II

- | | |
|--------------|-------------|
| A. స్పెయిన్ | 1. మెక్సికో |
| B. బెల్జియం | 2. కాంగో |
| C. పోర్చుగల్ | 3. బ్రెజిల్ |
| D. బ్రిటన్ | 4. నైజీరియా |

(1) A-1, B-2, C-3, D-4 (2) A-4, B-3, C-2, D-1

(3) A-2, B-3, C-1, D-4 (4) A-3, B-1, C-2, D-4

Question Id : 67

68. భారత జాతీయోద్యమ సంఘటనలు సరియైన కాలక్రమంలో అమర్చండి

- A. క్విట్ ఇండియా ఉద్యమం
B. మంత్రిత్వయతాయభారం రాక (క్యాబినేట్ మిషన్ రాక)
C. ప్రత్యక్ష కార్యచరణ దినం
D. క్రిప్స్ రాయభారం

(1) A, B, C & D (2) D, C, B & A

(3) D, A, B & C (4) A, D, B & C

Question Id : 68

69. 'తెభాగ' ఉద్యమమునకు సంబంధించి సరికాని వాక్యం.

(1) బెంగాల్ నందు జరిగింది.

(2) రాష్ట్ర కిసాన్ సభ నేతృత్వం వహించింది.

(3) షద్ధ భూస్వాములు ఈ ఉద్యమంలో పాల్గొన్నారు

(4) కొలు సంస్కారణకు సంబంధించినది

Question Id : 69

70. 1945 మార్చిలో అమెరికా అధ్యక్షుడు హారీ ట్రూమన్ 'యుద్ధం వలన మనం ప్రపంచంలో కెల్లా శక్తిమంతమైన దేశంగా ఆవిర్భవించాం, చరిత్ర మొత్తంలోనే ఇంతటి శక్తిమంత దేశం మరొకటి లేదు', అన్నాడు. అతను ఇలా అనటానికి కారణం కానిది.

(1) ఆర్థిక మాంద్యం కారణంగా ఏర్పడిన సంక్షోభం నుంచి

అమెరికా బయట పడటానికి రెండవ ప్రపంచ యుద్ధం దోహదం చేసింది.

(2) యుద్ధ రంగాలకు దూరంగా ఉన్నందున అమెరికా పరిశ్రమలు, వ్యవసాయం వృద్ధి చెందాయి.

(3) రెండవ ప్రపంచ యుద్ధ కాలంలో అమెరికా ఎక్కువ ఊపాధి, అధిక ఊళ్ళాదకత సాధించింది.

(4) అమెరికా భూభాగంపై గ్రామాలు మాత్రమే ద్వంసమైనాయి.

Question Id : 70

71. "జోల్వెరిన్" (Zollverein) అనునది ఒక

(1) పన్ను (2) సుంకాల సమాఖ్య

(3) పరిపాలనా సమాఖ్య (4) మతపర సమాఖ్య

Question Id : 71

72. క్రింద ఇవ్వబడిన మిలటరీ, మిత్రత్వ ఒప్పందాలలో అమెరికాకు సంబంధం లేనిది

(1) NATO (2) SEATO

(3) CENTO (4) WARSAW

Question Id : 72

GEOGRAPHY

73. కుద్రేముఖ్ ఇనుప ఖనిజ గని ఉన్న రాష్ట్రం
 (1) కేరళ (2) మధ్యప్రదేశ్
 (3) కర్ణాటక (4) ఆంధ్రప్రదేశ్
 Question Id : 73
74. సముద్ర భూతలంపై అధికంగా లభించే ఖనిజం
 (1) ఇనుము (2) బంగారం
 (3) పెండి (4) మాంగనీసు
 Question Id : 74
75. వరిని పండించుటకు అవసరం కాని శీతోష్ణస్థితి పరిస్థితి
 (1) 25° సెం.గ్రె. కంటే అధిక ఉష్ణోగ్రత
 (2) అత్యధిక తేమ
 (3) 100 సెం.మీ. కంటే అధిక సావత్సరిక వర్షపాతం
 (4) ముంచు లేని 210 రోజులు.
 Question Id : 75
76. క్రింది వాక్యాలలో సరైనది
 I. భూ ఉపరితలంపై ద్వీపకల్ప పీఠభూమి అత్యుపరాతన భూభాగం.
 II. ద్వీపకల్ప పీఠభూమిపై గుర్తించదగిన లక్షణాలలో ఒకటి అగ్ని పర్వత చర్యల వలన ఏర్పడిన నల్లరేగడి మృత్తికలు.
 (1) I మాత్రమే సరైనది. (2) II మాత్రమే సరైనది.
 (3) I మరియు II సరైనవి.
 (4) I మరియు II సరైనవి కావు.
 Question Id : 76
77. జెట్ ప్రవాహాలకు సంబంధించి సరికానిది.
 (1) 35° ఉత్తర అక్షాంశం వద్ద ఏర్పడుతుంది.
 (2) ఎగువ వాతావరణంలో సన్నటి మేఖలలో వేగంగా ప్రవహించే గాలులు.
 (3) వీటి వలన చుట్టూ ఉన్న వాతావరణం చల్లబడుతుంది.
 (4) వీటి వలన మేఘాలు వర్షిస్తాయి.
 Question Id : 77

78. భారతదేశ శీతోష్ణస్థితికి సంబంధించి సరికాని వాక్యం.
 (1) ఋతుపవన సంబంధ శీతోష్ణస్థితి
 (2) అయినరేఖ మరియు ఉష్ణ అయిన రేఖా శీతోష్ణస్థితి
 (3) వ్యాపార పవనాల ప్రభావం ఎక్కువ
 (4) తీశాన్య ఋతుపవనాల వలన అధిక వర్షపాతం సంభవించును.
 Question Id : 78
79. క్రింది వాటిలో మంచి నీటి సరఫ్ఫు
 (1) డాల్ (2) ఫులికాట్
 (3) చిలక (4) సాంబర్
 Question Id : 79
80. క్రింది వాటిని జతపరచుము.

కాలమ్ - I	కాలమ్ - II
A. లూ	1. కోరమండల్ తీరం
B. మామిడి జల్లులు	2. ఆంధ్రప్రదేశ్
C. శీతకాల వర్షపాతం	3. పొడి మరియు వేడి పవనాలు
D. ఎగువ వాతావరణ గాలి ప్రవాహాలు	4. జెట్ ప్రవాహాలు

 సరైన జతలు ఏవి?
 (1) A-3, B-2, C-1, D-4 (2) A-1, B-2, C-3, D-4
 (3) A-2, B-3, C-1, D-4 (4) A-4, B-3, C-2, D-1
 Question Id : 80

81. జనాభా మార్పు అనగా

(1) (జననాల సంఖ్య + ప్రాంతం లోనికి వలస వచ్చిన వాళ్ళ సంఖ్య) - మరణాల సంఖ్య + ప్రాంతం నుండి బయటకు వెళ్ళిన వాళ్ళ సంఖ్య)

(2) (జననాల సంఖ్య - ప్రాంతం లోనికి వలస వచ్చిన వాళ్ళ సంఖ్య) - మరణాల సంఖ్య + ప్రాంతం నుండి బయటకు వెళ్ళిన వాళ్ళ సంఖ్య)

(3) (జననాల సంఖ్య + ప్రాంతం లోనికి వలస వచ్చిన వాళ్ళ సంఖ్య) + మరణాల సంఖ్య + ప్రాంతం నుండి బయటకు వెళ్ళిన వాళ్ళ సంఖ్య)

(4) (జననాల సంఖ్య - ప్రాంతం లోనికి వలస వచ్చిన వాళ్ళ సంఖ్య) - మరణాల సంఖ్య - ప్రాంతం నుండి బయటకు వెళ్ళిన వాళ్ళ సంఖ్య)

Question Id : 81

82. వాక్యం | : ఈశాన్య రాష్ట్రాలలో అధిక వర్షపాతం వలన అల్ప జనసాంద్రత ఉంది.

వాక్యం || : కేరళలో చదునైన మైదానాలు, సారవంతమైన నేలలు, అధిక వర్షపాతం ఫలితంగా అధిక జనసాంద్రత ఉంది.

(1) |, || వాక్యాలు సరైనవి. (2) |, || వాక్యాలు తప్పునవి.

(3) | వాక్యం సరైనది కాని || వాక్యం తప్పు.

(4) | వాక్యం తప్పు కాని || వాక్యం సరైనది.

Question Id : 82

83. గ్రామీణ - పట్టణ వలసల గురించి సరైన వాక్యం.

a. ఉద్యోగాలలో అవకాశాలు తక్కువ వలన వలసలు జరుగుతాయి

b. కుటుంబాలలోని సభ్యులందరు వలసకు గురికాకపోవచ్చు.

c. పట్టణంలో నూతన భావాలచే ప్రభావితం చే గ్రామాలలోని పాత భావాలను వ్యతిరేకిస్తారు.

(1) a, b, c (2) b, c

(3) a, b (4) ఏదీకాదు

Question Id : 83

84. క్రింది వాక్యాలలో సరికానది.

(1) ఉన్నత హిమాలయాల దక్షిణ ప్రాంతంలోని భాగాన్ని అల్ప హిమాలయాలంటారు.

(2) హిమాచల్ శ్రేణి ముఖ్యంగా ఒత్తిడికి గురైన శిలలతో ఏర్పడింది.

(3) హిమాచల్ శ్రేణి సగటు ఎత్తు 6,100 మీ.

(4) హిమాచల్ శ్రేణిలో పింఛంజాల్, మహాభారత పర్వ శ్రేణులు ముఖ్యమైనవి.

Question Id : 84

POLITICAL SCIENCE

85. ప్రాథమిక హక్కులకు సంబంధించి క్రింద ఇవ్వబడిన వ్యాఖ్యలను పరిశీలించండి.

(A) భారతదేశ పౌరుల యొక్క ప్రాథమిక హక్కులకు రాజ్యాంగం హామీ ఇస్తుంది.

(B) ప్రాథమిక హక్కులు ఏ సందర్భంలోను నిలిపేయబడవు.

పైన ఇవ్వబడిన వ్యాఖ్యలలో సరియైన వ్యాఖ్య/లు ఏది/వివి?

(1) (A) మరియు (B) (2) (A) మాత్రమే

(3) (B) మాత్రమే

(4) (A) మరియు (B) రెండూ కాదు.

Question Id : 85

86. కాలమ్ - I తో కాలమ్ - II ను సరిగా జతపరచి క్రింద ఇవ్వబడిన సమాధానాలలో సరియైన దానిని ఎంచుకోండి..

కాలమ్ - I

కాలమ్ - II

రాజకీయ పార్టీ

రాష్ట్రము

A. SAD

1. ఉత్తరప్రదేశ్

B. DMK

2. అసోం

C. AGP

3. తమిళనాడు

D. BLD

4. పంజాబ్

(1) A-1, B-2, C-3, D-4 (2) A-4, B-3, C-2, D-1

(3) A-4, B-2, C-3, D-1 (4) A-1, B-3, C-2, D-4

Question Id : 86

87. భారతదేశ మొదటి సాధారణ ఎన్నికలకు సంబంధించి సరికాని వ్యాఖ్య ఏది?

(1) గుర్తులను ప్రవేశపెట్టినారు.

(2) ప్రతి అభ్యర్థికి వేరు, వేరు బ్యాలట్ పేజీలను కేటాయించినారు.

(3) ఓటు వేసేలా ప్రజలను ప్రోత్సహించడానికి పెద్ద ఎత్తున ప్రచారం చేశారు.

(4) జనాభాలో 10% ప్రజలకే ఆ ఎన్నికలలో ఓటువేసే హక్కు కల్గి ఉన్నారు.

Question Id : 87

88. ప్రజాస్వామ్యంకు సంబంధించి క్రింద ఇవ్వబడిన వ్యాఖ్యలను పరిశీలించండి.

(A) ప్రజాస్వామ్య దేశంలో ప్రజలచేత ఎన్నుకోబడిన నాయకులు మాత్రమే పరిపాలన చేస్తారు.

(B) ప్రజలు భావ ప్రకటన స్వచ్ఛ వ్యవస్థాపించు స్వచ్ఛ మరియు నిరసన తెలుపు స్వచ్ఛ కల్గి ఉంటారు

పైన ఇవ్వబడిన వ్యాఖ్యలలో సరియైన వ్యాఖ్య/లు ఏది/వివి?

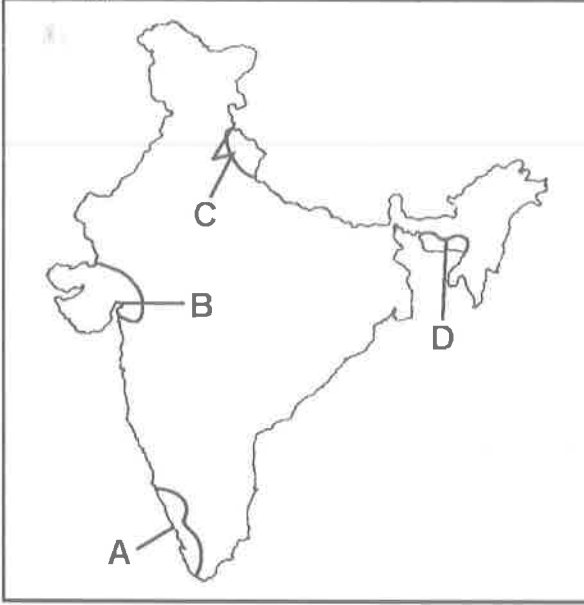
(1) (A) మరియు (B) (2) (A) మాత్రమే

(3) (B) మాత్రమే

(4) (A) మరియు (B) రెండూ కాదు

Question Id : 88

89. క్రింద ఇవ్వబడిన భారతదేశ పటంను పరిశీలించండి.



పటంలో ఇవ్వబడిన రాష్ట్రాలకు సంబంధించిన సామాజిక, ప్యావరణ ఉద్యమాలను గుర్తించి, క్రింద ఇవ్వబడిన సమాధానాలలో సరియైన దానిని ఎంచుకోండి.

- (1) A - నర్మదా బచావో ఆందోళన్, B - సైలెంట్ వ్యాలీ ఉద్యమం, C - చిప్కో ఉద్యమం, D - మైరా పైబీ ఉద్యమం
- (2) A - సైలెంట్ వ్యాలీ ఉద్యమం B - చిప్కో ఉద్యమం, C - నర్మదా బచావో ఆందోళన్, D - మైరా పైబీ ఉద్యమం
- (3) A - సైలెంట్ వ్యాలీ ఉద్యమం, B - నర్మదా బచావో ఆందోళన్, C - చిప్కో ఉద్యమం, D - మైరా పైబీ ఉద్యమం
- (4) A - చిప్కో ఉద్యమం, B - నర్మదా బచావో ఆందోళన్, C - సైలెంట్ వ్యాలీ ఉద్యమం, D - మైరా పైబీ ఉద్యమం

Question Id : 89

90. స.హ.చ. ప్రకారం ఏ రకమైన సమాచారం ప్రజలకు అందుబాటులో వుంచుటలో మినహాయింపు ఉంది ?

- (1) సబ్సిడీ పథకాల అమలు విధానం, దానికి కేటాయించిన విధులు.
- (2) సంస్థ విహాలు, విధులు మరియు బాధ్యతలు
- (3) సంస్థలోని అధికారులు, ఉద్యోగస్తుల అధికారాలు, విధులు.
- (4) వ్యక్తి జీవితానికి, భౌతిక భద్రతకు భంగం కలిగించే సమాచారం.

Question Id : 90

91. క్రింద ఇవ్వబడిన 'లోగో' ను పరిశీలించి, ఇవ్వబడిన ప్రశ్నకు సమాధానం ఇవ్వండి.

ఈ 'లోగో' దేనికి ప్రాతినిధ్యం వహిస్తుంది ?



- (1) ఐక్యరాజ్య సమితి
- (2) ఐక్యరాజ్య సమితి బాలల నిధి
- (3) ఐక్యరాజ్య సమితి విద్య, విజ్ఞాన శాస్త్ర, సాంస్కృతిక సంస్థ
- (4) ఐక్యరాజ్య సమితి మానవ హక్కుల సంఘం

Question Id : 91

92. "సంకీర్ణ ప్రభుత్వం" కు సంబంధించి క్రింద ఇవ్వబడిన వ్యాఖ్యలలో సరియైనది ఏది?

(1) ప్రభుత్వం యొక్క వివిధ శాఖల మధ్య అధికారం పంపిణీ చేయబడటం.

(2) ప్రభుత్వం యొక్క వివిధ స్థాయిలలో మధ్య అధికారం పంపిణీ చేయబడటం.

(3) రెండూ లేదా ఎక్కువ రాజకీయ పార్టీలను అధికారంలో భాగస్వామ్యులను చేయటం.

(4) వివిధ సామాజిక బృందాలను అధికారాలు భాగస్వామ్యులను చేయటం.

Question Id : 92

ECONOMICS

93. శరీర బరువు సూచికను కొలుచుటకు వ్యక్తి బరువును దేనితో భాగిస్తారు ?

- (1) బరువు వర్గం (2) ఎత్తు వర్గం
 (3) ఎత్తు వర్గమూలం
 (4) మొత్తం ఎత్తు మరియు బరువుల వర్గం

Question Id : 93

94. గ్రామీణ ప్రాంతాలలో అవ్యవస్థీకృత రంగానికి సంబంధించినవారు

- (i) భూమిలేని వ్యవసాయ కూలీలు.
 (ii) దుస్తుల తయారీదారులు.
 (iii) బజారులో అమ్మేవారు.
 (iv) పంట భాగస్థులు మరియు చేతి వృత్తుల వారు.
 (1) (i) మరియు (ii) (2) (ii) మరియు (iii)
 (3) (iii) మరియు (iv) (4) (i) మరియు (iv)

Question Id : 94

95. పరపతి పథకులు లోకి రాని అంశాలు.

- (1) వడ్డీ రేటు (2) హామీలు
 (3) చెక్కు (4) తిరిగి చెల్లింపు పద్ధతి

Question Id : 95

96. క్రింది తప్పు జతను ఎన్నిక చేయండి.

- (1) తలసరి ఆదాయం - ప్రపంచ బ్యాంకు
 (2) మానవ అభివృద్ధి సూచిక - యుఎన్ డిపి (UNDP)
 (3) 12,600 అమెరికన్ డాలర్లు లేదా అంతకంటే ఎక్కువ తలసరి ఆదాయం ఉన్న దేశాలు - ధనిక దేశాలు.
 (4) 1,035 అమెరికన్ డాలర్లు కంటే అధిక తలసరి ఆదాయం ఉన్న దేశాలు - తక్కువ ఆదాయ దేశాలు.

Question Id : 96

97. ప్రపంచ వాణిజ్య సంస్థకు సంబంధించి క్రింది వానిలో సరైనది.

- (i) దీని ముఖ్య ఉద్దేశం అంతర్జాతీయ వాణిజ్యాన్ని సరళీకరణం చేయుట.
 (ii) అభివృద్ధి చెందిన దేశాల చొరవతో ఏర్పడింది.
 (iii) అభివృద్ధి చెందుతున్న దేశాలకు అనుకూలంగా నియమాలను రూపొందిస్తుంది.
 (iv) అంతర్జాతీయ వాణిజ్యానికి సంబంధించి నియమాలను రూపొందిస్తుంది.

(1) (i), (ii) మరియు (iv) మాత్రమే

(2) (ii) మరియు (iii) మాత్రమే

(3) (iii) మరియు (iv) మాత్రమే

(4) అన్నియు

Question Id : 97

98. ప్రభుత్వం న్యాయమైన ప్రపంచీకరణకు అవలంబించే పద్ధతులు.

- (i) వాణిజ్య అవరోధాలను విధించుట.
 (ii) న్యాయపూరిత నియమాల కోసం ప్రపంచ వాణిజ్య సంస్థతో సంప్రదింపులు జరుపుట.
 (iii) ఇతర అభివృద్ధి చెందుతున్న దేశాలతో కలిసి పోరాడుట.
 (iv) విదేశీ వాణిజ్యం కొరకు దేశీయ మార్కెట్ ను మూసివేయుట.

(1) (i) మరియు (ii) మాత్రమే

(2) (ii) మరియు (iv) మాత్రమే

(3) Only (i), (ii) మరియు (iii) మాత్రమే

(4) అన్నియు

Question Id : 98

99. సేవా రంగంకు సంబంధించి సరికానిది.

- (1) సేవా రంగంలోని అన్ని కార్యకలాపాలు సమానంగా పెరగటం లేదు.
- (2) దేశంలో సేవా రంగంలో అనేక రకాల వ్యక్తుల ఉపాధి పొందుతున్నారు.
- (3) 25% ప్రజలు సేవారంగంలో పనిచేయటం చూస్తారు.
- (4) సేవా రంగంలో పనిచేయటాన్ని ప్రజలందరూ అధిక ఆదాయాన్ని సంపాదిస్తున్నారు.

Question Id : 99

100. సరళీకరణకు సంబంధించిన అంశం కానిది.

- a. వ్యాపార సంస్థలు దిగుమతి, ఎగుమతులకు సంబంధించి సొంతగా నిర్ణయాలను తీసుకొనుటకు అనుమతించుట.
- b. విదేశీ వాణిజ్య అవరోధాలను తొలగించుట.
- c. బహుళజాతి సంస్థలను దేశంలో పనిచేయటానికి అనుమతించుట.
- d. అంతర్జాతీయ వాణిజ్యంకు సంబంధించి నియమాలను రూపొందించుట.

- (1) a, b, d మాత్రమే
- (2) b, c మాత్రమే
- (3) c, d మాత్రమే
- (4) అన్నియు

Question Id : 100

NTS EXAMINATIONS - NOV 19

Certified that we have thoroughly verified the question paper and answered the questions to upload the initial key in the website of the DGE for the convenience of the students.

- ① Mat — V.V.D.S.V. MOHANA KRISHNA
S.A (MATHS)
Z.P.H.S CHAGALLU
V.V.D.S.V. Mohana Krishna
5/11/19
- ② Maths — N. Ramakrishna Rao
S.A (Maths)
Z.P.H.S, Jayanthi
N. Ramakrishna Rao
5/11/19.
- ③ Physics and Chemistry — T.D. Srinivasa Rao
S.A (P.S)
Z.P.H. School, Edona
Aghipalku (Md).
T.D. Srinivasa Rao
5/11/19
- ④ Biology — Y. Srinivasa Rao
Z.P.H.S papayachalam
Y. Srinivasa Rao
05/11/19
- ⑤ History and politics — M. SRINIVAS
Z.P.H.S, Katrapadu
M. Srinivas.
05/11/2019
- ⑥ Economics and Geography. — M. Kotabiah
GSRMC H School
Muthyalampadu
M. Kotabiah
5/11